

МЕЖГОСУДАРСТВЕННЫЙ СТАНДАРТ

ГОСТ
7596-81

МЯСО

Разделка баранины и козлятины для розничной торговли

Meat. Cutting of mutton and goat meat for retail trade

Взамен
ГОСТ 7596-75

МКС 67.120.10

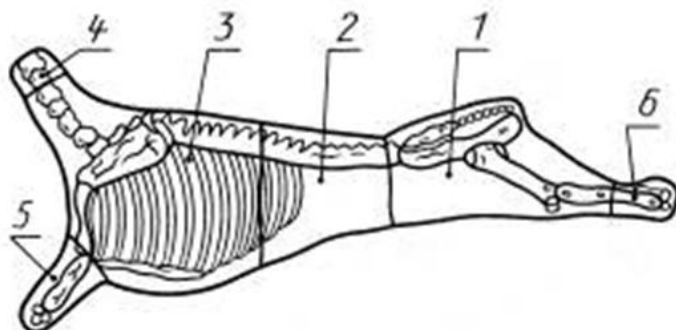
ОКП 92 1141. 92 1142. 92 1151. 92 1152

Постановлением Государственного комитета СССР по стандартам от 3 февраля 1981 г. № 445 дата введения установлена

01.07.81

Ограничение срока действия снято по протоколу № 3-93 Межгосударственного совета по стандартизации, метрологии и сертификации (ИУС 5-6-93)

1. Настоящий стандарт устанавливает порядок разделки туш баранины и козлятины на отдельные сортовые отрубы.
2. Туши разделяют в соответствии с требованиями настоящего стандарта с соблюдением санитарных правил, утвержденных в установленном порядке.
3. Туши разделяют по следующей схеме:



4. Отрубы подразделяются на сорта- первый и второй.

К первому сорту относятся:
тазобедренный 1;
поясничный 2;
лопаточно-спинной (включая грудинку и шею) 3;

Ко второму сорту относятся:
зarez 4;
предплечье 5;
задняя голяшка 6.

Коды ОКИ приведены в таблице.

Наименование продукции	Код ОКП
Баранина первой категории	921141
первого сорта	921141 1210
второго сорта	92 1141 1220
Баранина второй категории	92 1142
первого сорта	921142 1210
второго сорта	92 11421220
Козлятина первой категории	92 1151
первого сорта	921151 1130
второго сорта	921151 1140
Козлятина второй категории	92 1152
первого сорта	92 11521130
второго сорта	92 1152 1140

(Измененная редакция, Изм. № 1).

5. Анатомические границы отделения отрубов должны проходить:

Зарез: между вторым и третьим шейными позвонками. В зарез входят два первых шейных позвонка.

Лопаточно-спинной отруб (включая грудинку и шею): передняя граница - по линии отделения зареза; задняя- между десятым и одиннадцатым ребрами перпендикулярно позвоночнику; нижняя - через плече - локтевой сустав. В отруб входят: пять шейных (с 3 по 7) позвонков, лопаточная и плечевая кости, десять грудных позвонков с соответствующими им ребрами и грудная кость с хрящами.

Предплечье: граница проходит через плече - локтевой сустав. В предплечье входят лучевая и локтевая кости и кости запястья.

Поясничный отруб: передняя граница – по линии отделения лопаточно-спинного; задняя между пятым и шестым поясничными позвонками перпендикулярно позвоночнику. В отруб входят: три грудных позвонка и ребра (с 11 по 13), пять поясничных позвонков, часть пашины, а также почки с околопочечным жиром.

Тазобедренный отруб: передняя граница - по линии отделения поясничного отруба; задняя - через середину берцовой кости. В отруб входят: один поясничный и все хвостовые позвонки, кости таза (подвздошная, лонная, седалищная), крестцовая и бедренная кости, верхняя половина берцовой кости и часть пашины.

Задняя голяшка: отделяется через середину берцовой кости с предварительным отделением ахиллова сухожилия в месте перехода его в мышечную ткань. В заднюю голяшку входят: нижняя половина берцовой кости, кости скакательного сустава и ахиллово сухожилие.

ПРИМЕЧАНИЕ: это отсканированный и оцифрованный документ по содержанию идентичен оригиналу, он не является официальным изданием, предназначен для использования с образовательной целью.



ОВЕЧА ФЕРМА ЗЕЛЕНИЙ ДУБ Романівські віці

<http://vivci.kardash.com.ua>